

CHIFFRES CLÉS 2023





L'ACTIVITÉ DU CHU

12 Hôpitaux, **16** Pôles, **3 224** Lits et places

960 415 Admissions soins externes, dont

744 410 Consultations médicales

242 380 Hospitalisations

26 024 Journées d'hospitalisations à domicile (HAD)

74 993 Interventions chirurgicales

40,9 % Interventions effectuées en ambulatoire

110 164 Actes d'imagerie via scanner, IRM et TEP

→ **61 488** scanners, **38 349** IRM, **10 327** TEP

12 700 000 Actes de biologie

4 913 Naissances

5,6 jours Durée moyenne de séjour



LES URGENCES

138 442 Passages aux urgences

1 127 935 Appels décrochés au SAMU

10 709 Sorties du SMUR dont :

→ **841** héliportées

LES GREFFES

266 Prélèvements d'organes

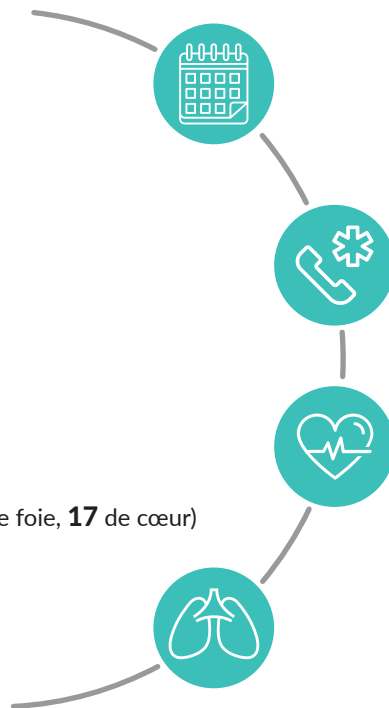
637 Greffes

→ **293** Greffes d'organes (**169** de rein, **107** de foie, **17** de cœur)

→ **11** Greffes d'ilots de Langerhans

→ **181** Allogreffes

→ **152** Greffes de cornées



L'ACTIVITÉ EN CANCEROLOGIE

38 411 séjours pour cancer



10 109 patients adultes suivis

346 patients enfants suivis

17 490 préparations de traitements d'immunothérapie

16 794 réunions de concertations pluridisciplinaires

Essais cliniques :

1 600 patients inclus dans des essais cliniques impliquant la recherche humaine

2 204 patients inclus dans des essais cliniques à promotion externe
(patients suivis au CHU de Lille et auprès d'autres établissements de santé)



LES RESSOURCES HUMAINES

16 290 Professionnels, **1 530** recrutements, **237** métiers

3 692 praticiens, internes et étudiants

1 084 personnels médicaux seniors

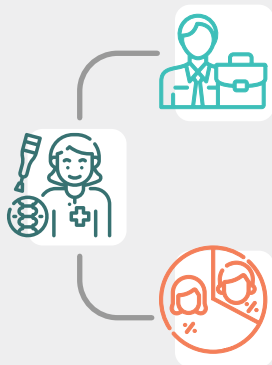
462 personnels hospitalo-universitaires

974 internes ou faisant fonction d'internes

1 172 étudiants du 2^e cycle d'études médicales

Répartition : **52%** femmes / **48%** hommes

Moyenne d'âge : **44** ans



12 598 personnels soignants, administratifs, éducatifs, techniques et médico-techniques

8 963 soignants, éducatifs et médico-techniques

3 635 administratifs, techniques, secrétaires médicales

Répartition : **75%** femmes / **25%** hommes

Moyenne d'âge : **40** ans

L'ENSEIGNEMENT ET LA FORMATION

23 000 étudiants
à l'UFR Sciences de Santé et du Sport

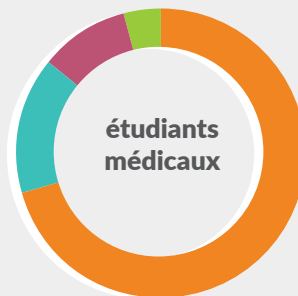


3 428 étudiants au CHU de Lille
9 écoles, instituts, centres de formation
4 facultés



2 215 étudiants médicaux :

- > **1 611** étudiants en médecine
- > **344** étudiants en odontologie
- > **176** étudiants en pharmacie
- > **84** étudiants en maïeutique





1 213 étudiants paramédicaux :

- > **IFSI** Institut de formation en soins infirmiers : **158** 1^e année / **157** 2^e année / **146** 3^e année
- > **IFAS** Institut de formation des aides-soignants : **67**
- > **EPDE** Ecole de puéricultrices : **41**
- > **EIADE** Ecole d'infirmiers anesthésistes diplômés d'Etat : **35** 1^e année / **35** 2^e année
- > **IFCS** Institut de formation des cadres de santé : **88**
- > **CFPPH** Centre de formation des préparateurs en pharmacie hospitalière : **53**
- > **IFA** Institut de formation des ambulanciers :
63 élèves ambulanciers / **166** élèves auxiliaires ambulanciers
- > **ESF** Ecole de sages-femmes : **190**
- > **CFARM** Centre de Formation d'Assistant de Régulation Médicale : **14**

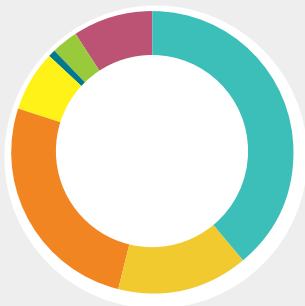
12 millions d'euros de budget de formation continue

12 000 départs en formation, représentant plus de **430 000** heures.

L'ACTIVITÉ ÉCONOMIQUE

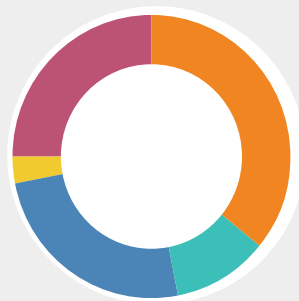
Budget total : **1,772** milliard d'euros

Répartition des charges 2023



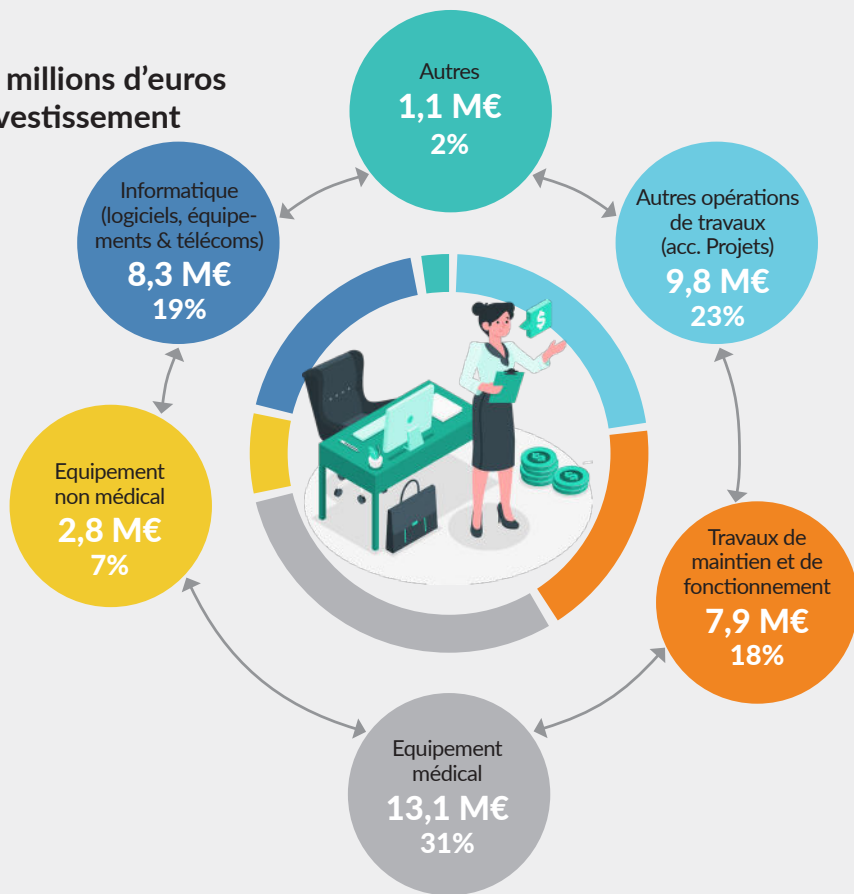
- personnel non médical : **39%**
- personnel médical : **15%**
- Prescriptions de médicaments et dispositifs médicaux : **26%**
- Maintenance et charges générales : **7%**
- Frais financiers : **1%**
- Amortissements : **3%**
- Autres charges de titre 4 : **9%**
(charges exceptionnelles, provisions, annulations)

Répartition des recettes 2023



- Recettes hospitalisation et soins externes : **36%**
- Produits remboursables et AP-AC : **11%**
(Accès Précoce et Accès Compassionnel)
- Fonds d'Intervention Régional (FIR), Missions d'Intérêt Général et de l'Aide à la Contractualisation et Mission d'Enseignement de Recherche, de Référence et d'Innovation (MIGAC MERRI) : **25%**
- Ticket modérateur : **3%**
- Facturations et prestations diverses : **25%**

43 millions d'euros d'investissement



Rappel : 59,5 millions d'euros en 2022 - 52,4 millions d'euros prévus en 2024

RECHERCHE ET INNOVATION



246 projets de recherche

13 projets de recherche collaboratifs européens

22 unités de recherche sous co-tutelle du CHU

393 professionnels dédiés

18 start-up

169 partenariats industriels

76,8 millions d'euros au titre des missions d'Enseignement de Recherche de Référence et d'Innovation (MERRI)

7 115 articles dont 3 508 de rang A+, A ou B sur la période 2020-2023

14,7 % articles dans le top 10 mondial

- **8** FHU à l'échelle du G4 dont **2** à coordination lilloise
- **1,9** million de patients inclus dans l'Entrepôt de Données de Santé Include

Centre de ressources biologiques :



1,24 million d'échantillons

396 protocoles

36 291 échantillons sortis

4 908 réceptions

QUALITÉ

Établissement certifié avec mention
« Haute qualité des soins »
par la HAS

HAS
HAUTE AUTORITÉ DE SANTÉ

Haute
Qualité
des soins

Établissement
certifié avec mention



700 professionnels
formés aux enjeux de la certification

Le CHU de Lille dans **le Top 100** mondial
des **meilleurs hôpitaux Newsweek**

96 % des usagers
recommandent le CHU de Lille

Un indice de satisfaction de **4,6/5**
sur la base des questionnaires collectés

ÉCORESPONSABILITÉ



50 filières de tri des déchets,
avec **93 %** de déchets valorisés

10 parkings vélo, soit **1 000** places
dont **+ de 700** abritées et sécurisées

10 véhicules **100%** électriques et **2** hybrides

1 label très Haute Qualité Sanitaire et Environnementale niveau Or

35 % de surface constituée d'espaces verts (22 hectares)

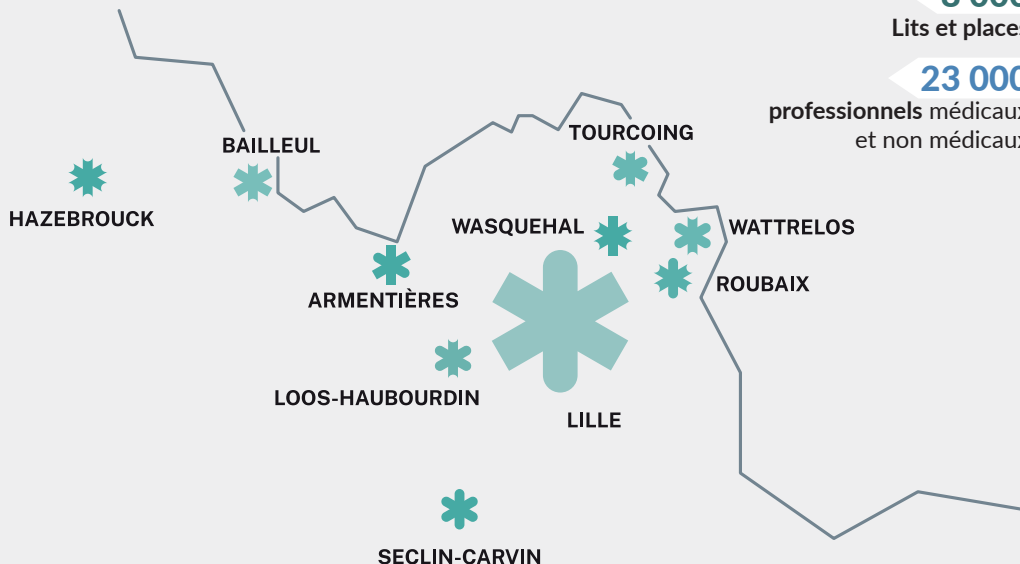
1 plan de maîtrise énergétique ayant permis une économie de **2,8 millions d'euros**
sur la facture énergétique du CHU en un an, soit la consommation énergétique
annuelle de **plus de 800 familles**

200 Ambassadeurs développement durable
+ de 10 000 participants à la Semaine Européenne
du Développement Durable



COOPÉRATIONS

HÔPITAUX PUBLICS *Grand Lille*



231

communes

10

établissements
membres

1,5 million

d'habitants du bassin
de vie

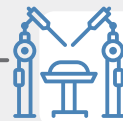
8 000

Lits et places

23 000

professionnels médicaux
et non médicaux

PLATEAUX TECHNIQUES ET EQUIPEMENTS



9 IRM

7 scanners

3 tomographes à émissions de positons

1 équipement de radiochirurgie stéréotaxique

4 salles hybrides de radiologie interventionnelle

95 salles de bloc opératoire

6 robots chirurgicaux

1 automate de préparation des poches de chimiothérapie

1 automate de conditionnement des médicaments liquides

CONFORT PATIENTS ET USAGERS



2 454 808 repas servis

3 598 tonnes de linge lavé

80 000 interventions de maintenance

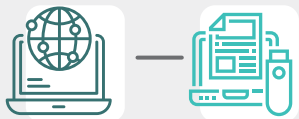
1 747 254 appels traités par le standard

soit **398** appels/heure la semaine
et **129** appels/heure le week-end

Près de **3 347** panneaux et plaques de porte posés par le service signalétique :

2 082 plaques de portes et **1 600** panneaux de flux

NUMÉRIQUE



9 800

Ordinateurs

300

applications et logiciels

1200

serveurs

1,9 million

de patients inclus dans l'entrepôt
de données de santé Include

7 solutions de santé connectées
mises en œuvre en télémédecine
et en intelligence artificielle

COMMUNICATION



Près de **872 000** visiteurs sur le site Internet

Plus de **130 000** followers sur les réseaux sociaux :

Facebook **60 000** / instagram **9 028** / Twitter **14 448** / LinkedIn **34 000** / Youtube **14 000**

93 productions vidéo

Près de **400** supports de communication

dont **251** reportages photo réalisés

Plus de **700** articles de presse
(retombées presse/radio/TV)



1 prix Com en Or Trophy catégorie communication publique
pour la campagne « **Je me tâte** »

3^e place pour le prix de la création
évènementielle avec la campagne
« **70 ans du CHU de Lille** »







Nos progrès
c'est pour la vie

CENTRE HOSPITALIER UNIVERSITAIRE DE LILLE

2, avenue Oscar Lambret - 59037 Lille Cedex - Tél. : 03 20 44 59 62
www.chu-lille.fr



chulille



CHU Lille



@CHU.Lille



CHU de Lille



CHU de Lille



CHU
LILLE