

# CHIFFRES CLÉS 2023





## L'ACTIVITÉ DU CHU

**12** Hôpitaux, **16** Pôles, **3 224** Lits et places

**960 415** Admissions soins externes, dont

**744 410** Consultations médicales

**242 380** Hospitalisations

**26 024** Journées d'hospitalisations à domicile (HAD)

**74 993** Interventions chirurgicales

**40,9 %** Interventions effectuées en ambulatoire

**110 164** Actes d'imagerie via scanner, IRM et TEP

→ **61 488** scanners, **38 349** IRM, **10 327** TEP

**12 700 000** Actes de biologie

**4 913** Naissances

**5,6 jours** Durée moyenne de séjour



## LES URGENCES

**138 442** Passages aux urgences

**1 127 935** Appels décrochés au SAMU

**10 709** Sorties du SMUR dont :

→ **841** héliportées

## LES GREFFES

**266** Prélèvements d'organes

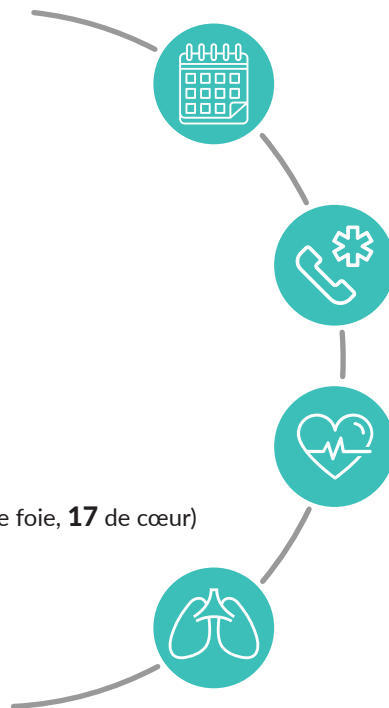
**637** Greffes

→ **293** Greffes d'organes (**169** de rein, **107** de foie, **17** de cœur)

→ **11** Greffes d'ilots de Langerhans

→ **181** Allogreffes

→ **152** Greffes de cornées



# L'ACTIVITÉ EN CANCEROLOGIE

**38 411** séjours pour cancer



**10 109** patients adultes suivis

**346** patients enfants suivis

**17 490** préparations de traitements d'immunothérapie

**16 794** réunions de concertations pluridisciplinaires

Essais cliniques :

**1 600** patients inclus dans des essais cliniques impliquant la recherche humaine

**2 204** patients inclus dans des essais cliniques à promotion externe  
(patients suivis au CHU de Lille et auprès d'autres établissements de santé)



## LES RESSOURCES HUMAINES

**16 290** Professionnels, **1 530** recrutements, **237** métiers

**3 692** praticiens, internes et étudiants

**1 084** personnels médicaux seniors

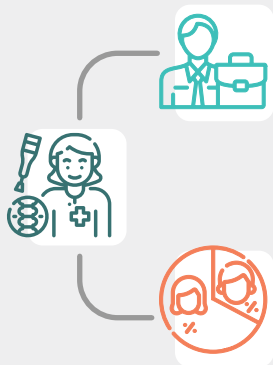
**462** personnels hospitalo-universitaires

**974** internes ou faisant fonction d'internes

**1 172** étudiants du 2<sup>e</sup> cycle d'études médicales

Répartition : **52%** femmes / **48%** hommes

Moyenne d'âge : **44** ans



**12 598** personnels soignants, administratifs, éducatifs, techniques et médico-techniques

**8 963** soignants, éducatifs et médico-techniques

**3 635** administratifs, techniques, secrétaires médicales

Répartition : **75%** femmes / **25%** hommes

Moyenne d'âge : **40** ans

## L'ENSEIGNEMENT ET LA FORMATION

**23 000** étudiants  
à l'UFR Sciences de Santé et du Sport

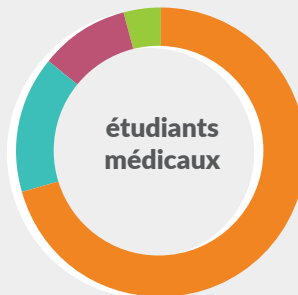


**3 428** étudiants au CHU de Lille  
**9** écoles, instituts, centres de formation  
**4** facultés



**2 215** étudiants médicaux :

- > **1 611** étudiants en médecine
- > **344** étudiants en odontologie
- > **176** étudiants en pharmacie
- > **84** étudiants en maïeutique





## 1 213 étudiants paramédicaux :

- > **IFSI** Institut de formation en soins infirmiers : **158** 1<sup>e</sup> année / **157** 2<sup>e</sup> année / **146** 3<sup>e</sup> année
- > **IFAS** Institut de formation des aides-soignants : **67**
- > **EPDE** Ecole de puéricultrices : **41**
- > **EIADE** Ecole d'infirmiers anesthésistes diplômés d'Etat : **35** 1<sup>e</sup> année / **35** 2<sup>e</sup> année
- > **IFCS** Institut de formation des cadres de santé : **88**
- > **CFPPH** Centre de formation des préparateurs en pharmacie hospitalière : **53**
- > **IFA** Institut de formation des ambulanciers :  
**63** élèves ambulanciers / **166** élèves auxiliaires ambulanciers
- > **ESF** Ecole de sages-femmes : **190**
- > **CFARM** Centre de Formation d'Assistant de Régulation Médicale : **14**

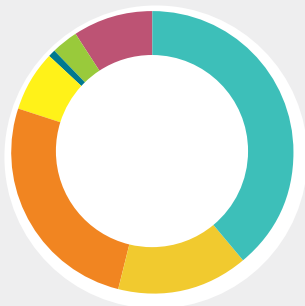
## 12 millions d'euros de budget de formation continue

**12 000** départs en formation, représentant plus de **430 000** heures.

# L'ACTIVITÉ ÉCONOMIQUE

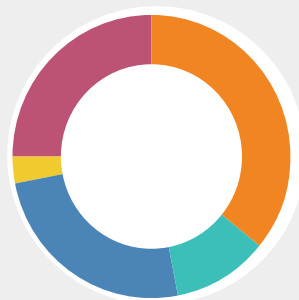
Budget total : **1,772** milliard d'euros

## Répartition des charges 2023



- personnel non médical : **39%**
- personnel médical : **15%**
- Prescriptions de médicaments et dispositifs médicaux : **26%**
- Maintenance et charges générales : **7%**
- Frais financiers : **1%**
- Amortissements : **3%**
- Autres charges de titre 4 : **9%**  
(charges exceptionnelles, provisions, annulations)

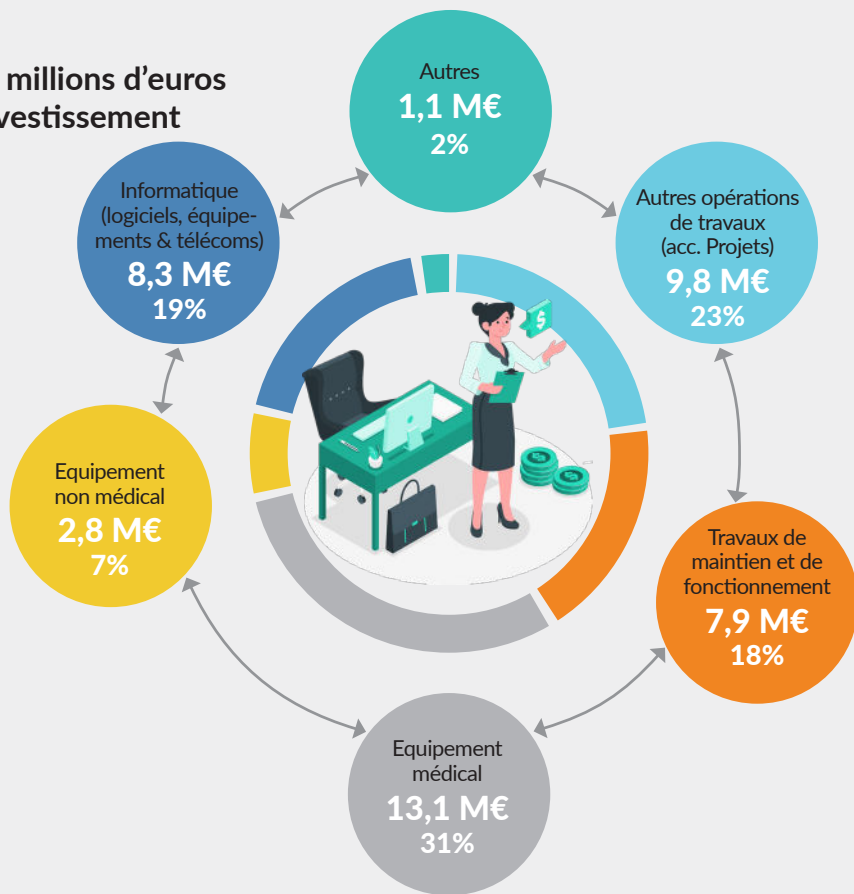
## Répartition des recettes 2023



- Recettes hospitalisation et soins externes : **36%**
- Produits remboursables et AP-AC : **11%**  
(Accès Précoce et Accès Compassionnel)
- Fonds d'Intervention Régional (FIR), Missions d'Intérêt  
Général et de l'Aide à la Contractualisation et Mission  
d'Enseignement de Recherche, de Référence et d'Innovation  
(MIGAC MERRI) : **25%**
- Ticket modérateur : **3%**
- Facturations et prestations diverses : **25%**



## 43 millions d'euros d'investissement



Rappel : 59,5 millions d'euros en 2022 - 52,4 millions d'euros prévus en 2024

# RECHERCHE ET INNOVATION



**246** projets de recherche

**13** projets de recherche collaboratifs européens

**22** unités de recherche sous co-tutelle du CHU

**393** professionnels dédiés

**18** start-up

**169** partenariats industriels

**76,8 millions d'euros** au titre des missions d'Enseignement de Recherche de Référence et d'Innovation (MERRI)

**7 115** articles dont 3 508 de rang A+, A ou B sur la période 2020-2023

**14,7 %** articles dans le top 10 mondial

● **8** FHU à l'échelle du G4 dont **2** à coordination lilloise

● **1,9 million** de patients inclus dans l'Entrepôt de Données de Santé Include

Centre de ressources biologiques :



**1,24 million** d'échantillons

**396** protocoles

**36 291** échantillons sortis

**4 908** réceptions

# QUALITÉ

Etablissement certifié avec mention  
« Haute qualité des soins »  
par la HAS



**700** professionnels  
formés aux enjeux de la certification

Le CHU de Lille dans **le Top 100** mondial  
des **meilleurs hôpitaux Newsweek**

**96 %** des usagers  
recommandent le CHU de Lille

Un indice de satisfaction de **4,6/5**  
sur la base des questionnaires collectés

# ÉCORESPONSABILITÉ



**50** filières de tri des déchets,  
avec **93 %** de déchets valorisés

**10** parkings vélo, soit **1 000** places  
dont **+ de 700** abritées et sécurisées

**10** véhicules **100%** électriques et **2** hybrides

**1** label très Haute Qualité Sanitaire et Environnementale niveau Or

**35 %** de surface constituée d'espaces verts (22 hectares)

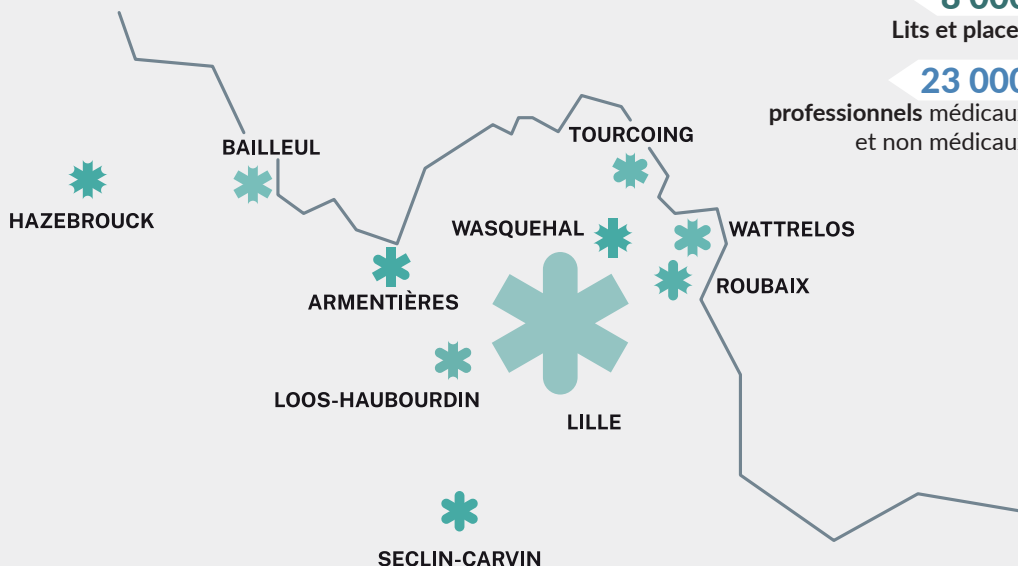
**1** plan de maîtrise énergétique ayant permis une économie de **2,8 millions d'euros**  
sur la facture énergétique du CHU en un an, soit la consommation énergétique  
annuelle de **plus de 800 familles**

**200** Ambassadeurs développement durable  
**+ de 10 000** participants à la Semaine Européenne  
du Développement Durable



## COOPÉRATIONS

# HÔPITAUX PUBLICS *Grand Lille*



**231**

communes

**10**

établissements  
membres

**1,5** million

d'habitants du bassin  
de vie

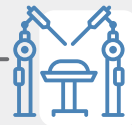
**8 000**

Lits et places

**23 000**

professionnels médicaux  
et non médicaux

# PLATEAUX TECHNIQUES ET EQUIPEMENTS



9 IRM

7 scanners

3 tomographes à émissions de positons

1 équipement de radiochirurgie stéréotaxique

4 salles hybrides de radiologie interventionnelle

95 salles de bloc opératoire

6 robots chirurgicaux

1 automate de préparation  
des poches de chimiothérapie

1 automate de conditionnement  
des médicaments liquides

## CONFORT PATIENTS ET USAGERS



**2 454 808** repas servis

**3 598** tonnes de linge lavé

**80 000** interventions de maintenance

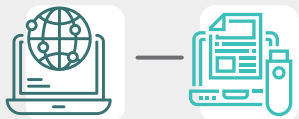
**1 747 254** appels traités par le standard

soit **398** appels/heure la semaine  
et **129** appels/heure le week-end

Près de **3 347** panneaux et plaques de porte posés par le service signalétique :

**2 082** plaques de portes et **1 600** panneaux de flux

# NUMÉRIQUE



**9 800**

Ordinateurs

**300**

applications et logiciels

**1200**

serveurs

**1,9 million**

de patients inclus dans l'entrepôt  
de données de santé Include

**7** solutions de santé connectées  
mises en œuvre en télémédecine  
et en intelligence artificielle



# COMMUNICATION



Près de **872 000** visiteurs sur le site Internet

Plus de **130 000** followers sur les réseaux sociaux :

Facebook **60 000** / instagram **9 028** / Twitter **14 448** / LinkedIn **34 000** / Youtube **14 000**

**93** productions vidéo

Près de **400** supports de communication

dont **251** reportages photo réalisés

Plus de **700** articles de presse  
(retombées presse/radio/TV)



**1 prix Com en Or Trophy** catégorie communication publique  
pour la campagne « **Je me tâte** »

**3<sup>e</sup> place** pour le prix de la création  
évènementielle avec la campagne  
« **70 ans du CHU de Lille** »







Nos progrès  
c'est pour la vie

## CENTRE HOSPITALIER UNIVERSITAIRE DE LILLE

2, avenue Oscar Lambret - 59037 Lille Cedex - Tél. : 03 20 44 59 62  
[www.chu-lille.fr](http://www.chu-lille.fr)



chulille



CHU Lille



@CHU.Lille



CHU de Lille



CHU de Lille



**CHU**  
LILLE