

LES NEWS DU CHU



PSYCHIATRIE

LANCEMENT D'UN HÔPITAL DE JOUR RÉGIONAL POUR UNE PRISE EN CHARGE INTENSIVE ET INTÉGRÉE DES PSYCHOTRAUMATISMES (REPII)

Le CHU de Lille lance un hôpital de jour spécifiquement dédié au psychotraumatisme, avec des prises en charges intensives et intégrées, situé au sein du Centre Régional Psycho-traumatisme Hauts-de-France, au cœur de l'Hôpital Calmette. Il est dédié aux personnes souffrant d'un trouble de stress post-traumatique, se matérialisant par des cauchemars, des flash-backs, des conduites d'évitement et une hypervigilance. Ce dispositif est en particulier utile pour les patients ayant subi plusieurs événements psychotraumatiques ou en situation de résistance au traitement.

Le caractère innovant de cette offre de soin repose sur son format et son approche : l'hôpital de jour REPII accueille les patients sur un temps court mais intensif, avec une surveillance médicale accrue, et apporte une prise en charge globale, intégrant différentes approches thérapeutiques, et notamment les aspects psychocorporels. Le programme de thérapie intensive est associé à plusieurs séances d'activité physique par jour, combinant notamment activité physique aérobie, renforcement musculaire et sports de combat. Un programme groupal associant psychoéducation et activité physique sera également proposé aux patients qui ne sont pas prêts à intégrer le programme de psychothérapie individuelle.

Orienter un patient : par courrier médical, adressé au Centre Régional du Psychotraumatisme Hauts-de-France. Les patients inclus dans le programme de psychothérapie intensive doivent avoir un psychiatre référent. Les patients éligibles bénéficieront d'une première évaluation en consultation afin de déterminer la faisabilité du programme. **La demande de programme groupal sera faite via un formulaire adressé au Centre Régional du Psychotraumatisme.**

CONTACT : 03 20 44 55 57 (secrétariat de 8h30 à 12h30) • crphdf@chu-lille.fr

NOS PROCHAINS RENDEZ-VOUS

Formation

Journées Valve ICP - Rétrécissement Aortique

Le Comité Recherche et Innovation en Valvulopathies organise sa première Journée Valve de l'ICP. L'objectif est de réunir tous les acteurs (hospitaliers et libéraux, cardiologues, chirurgiens, anesthésistes...) intéressés par cette thématique dans les Hauts-de-France.

Vendredi 25 avril 2025, de 9h à 17h

Institut Cœur Poumon, Boulevard du Pr Jules Leclercq 59000 Lille

Inscription : [cliquez ici](#) informations :

augustin.coisne@chu-lille.fr

Colloque international

22^e semaine du Réseau Mère Enfant de la Francophonie

Le réseau Mère Enfant de la Francophonie organise chaque année un colloque réunissant les acteurs engagés pour faire de la santé des mères et des enfants une priorité. Cette année, le colloque aura pour thème : « Concevoir, naître et grandir dans un environnement en évolution. Quels enjeux pour demain ? »

Du lundi 2 au vendredi 6 juin 2025

Hôpital Jeanne de Flandre & UFR3S, Pôle Formation - Avenue Eugène Avinée, 59037 Lille Cedex

Inscription et informations :
www.reseaurmef.org

Directeur de la publication :
Frédéric Boiron

Rédactrice en chef :
Morgane Le Gall

Retrouvez votre magazine sur www.chu-lille.fr

RETROUVEZ TOUS LES DOCUMENTS D'HOSPITALISATION DE VOS PATIENTS SUR MON ESPACE SANTÉ !

Le CHU de Lille utilise la plateforme Mon Espace Santé, proposant aux personnes couvertes par l'Assurance Maladie un espace sécurisé, rassemblant l'ensemble des documents de santé, accessibles partout et à tout moment.

Véritable carnet de santé numérique pour nos patients, Mon espace santé permet également aux professionnels de ville d'accéder à tous les documents de santé de leurs patients.

N'hésitez pas à consulter l'espace santé de vos patients et à les informer sur ce dispositif !
www.monespacesante.fr

GYNECOLOGIE

**CHIRURGIE PAR RADIOFRÉQUENCE :
 UNE ALTERNATIVE THÉRAPEUTIQUE POUR
 LES FEMMES ATTEINTES DE FIBROMES UTÉRINS**

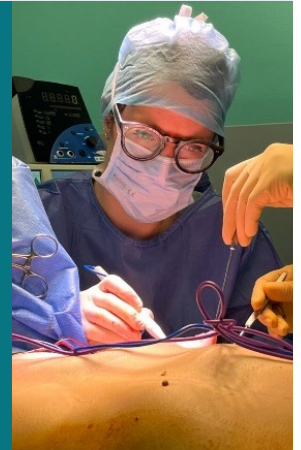


Le CHU de Lille propose désormais la radiofréquence pour traiter les fibromes utérins. Technique innovante en pleine expansion en gynécologie, la radiofréquence est une procédure chirurgicale mini-invasive monitorée en échographie et permettant la destruction des fibromes par l'utilisation d'un courant électrique. Elle constitue une alternative très intéressante aux traitements classiques : chirurgical, hormonal ou par embolisation, souvent lourds et impactants physiquement et psychologiquement pour les patientes. Ce traitement est effectué en ambulatoire et ne nécessite pas d'hospitalisation complète.

CONTACT : Hôpital Jeanne de Flandre
 03 20 44 66 41 • sec.chirgyneco.benin@chu-lille.fr

CHIRURGIE

**RECONSTRUCTION
 MAMMAIRE
 VIA LA MÉTHODE
 « MINI DORSAL
 LIPOFILÉ »**



L'équipe de chirurgie gynécologique propose une méthode innovante aux patientes nécessitant une reconstruction mammaire après une mastectomie. Il s'agit d'un prélèvement d'une portion au niveau du muscle grand dorsal, dans laquelle est réinjectée de la graisse prélevée au niveau de l'abdomen ou des cuisses lors de la même intervention. Cette technique, moins invasive que la technique classique de reconstruction par lambeau de grand dorsal, offre des résultats permettant de recréer une prothèse « naturelle », avec des cicatrices réduites et un meilleur confort post-opératoire.

CONTACT :
 03 20 44 40 04 • cancero.senogyneco@chu-lille.mssante.fr

ON VOUS PRÉSENTE !



L'équipe de l'Hôpital REPII

Composé d'une équipe multidisciplinaire, le projet REPII est piloté par le Dr Arnaud LEROY. Praticien Hospitalier au CHU de Lille et Maître de conférences à la Faculté de santé de l'Université de Lille (Univ Lille, UFR3S), le Dr LEROY fait partie de l'équipe croyances et perceptions dans le Centre Neurosciences et Cognition de Lille (INSERM U-1172) ainsi que du département de Psychiatrie adulte du CHU de Lille. Il est également membre du Centre Régional du Psychotraumatisme Hauts-de-France.

L'équipe REPII est composée de 2 médecins, 1 cadre de santé, 2 psychologues, 2 infirmières, 1 enseignant en éducation physique adaptée et 1 psychomotricienne.